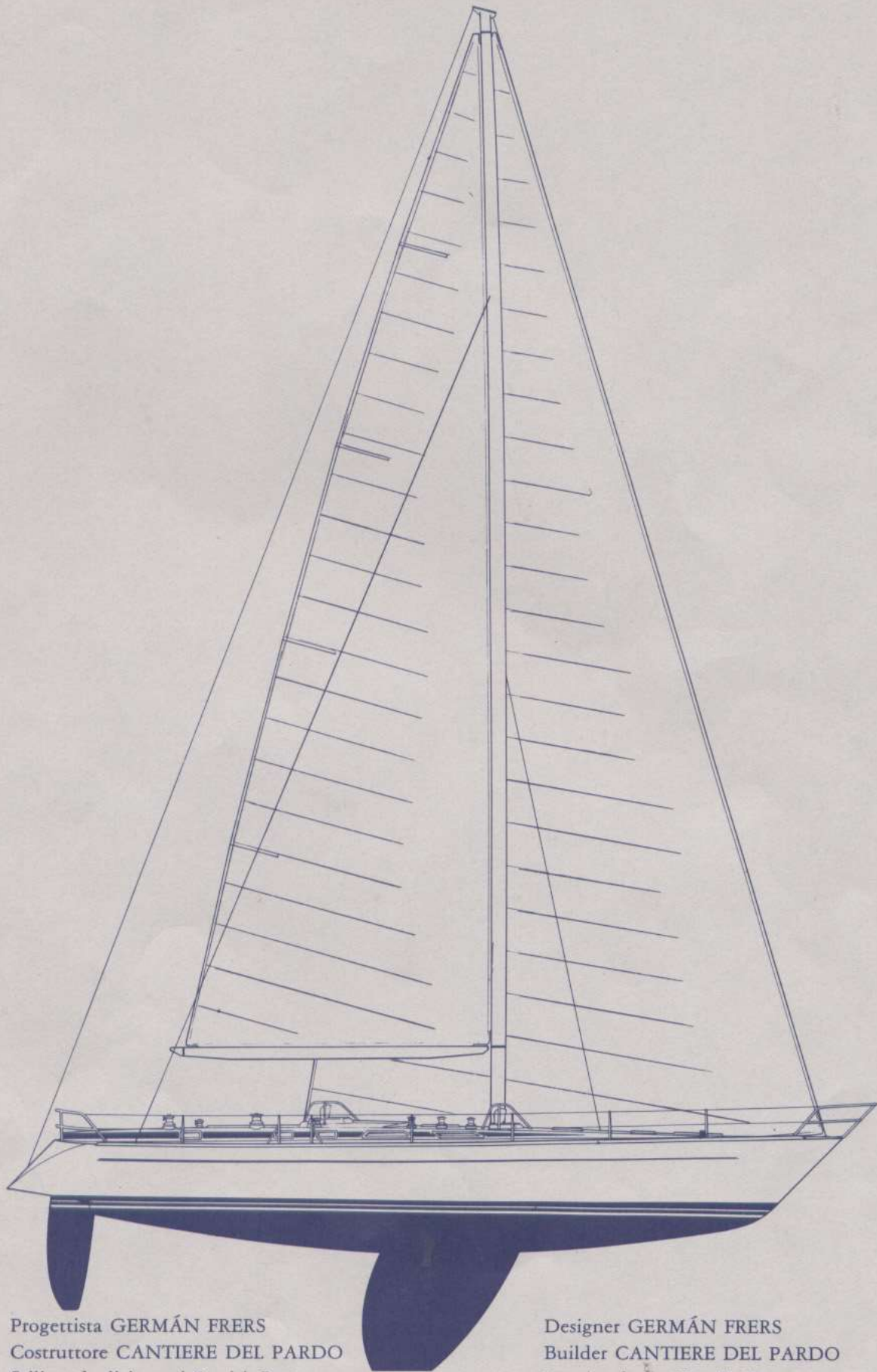


Grand Soleil 52'



Progettista GERMÁN FRERS
Costruttore CANTIERE DEL PARDO
Stilista degli interni Patrick Roseo
Stilista Giorgio Macchi

Designer GERMÁN FRERS
Builder CANTIERE DEL PARDO
Interior design Patrick Roseo
Stylist Giorgio Macchi

DOTAZIONI STANDARD

ATTREZZATURE DI COPERTA

- Pulpito di prua.
- Puntale in fusione di alluminio.
- Punto di mura per fiocchi e trinchetta.
- 2 bitte di ormeggio di prua.
- Gavone di prua per ancora e materiale di ormeggio predisposto per salpa ancora elettrico.
- Battagliola completa a doppia draglia con candelieri in acciaio inox e cancelletto lat. destro.
- Falchetta in alluminio marino forata.
- Boccaporto apribile cala vele.
- Boccaporto apribile toilette di prua.
- 2 boccaporti apribili cabine di prua.
- 4 oblò fissi per illuminazione quadrato.
- Boccaporto apribile quadrato.
- Apertura per discesa sottocoperta con pannello scofrevo.
- 4 boccaporti apribili sul fianco della tuga per cucina, toilette di poppa, cabine di poppa.
- 2 boccaporti apribili nel pozzetto di prua.
- 1 boccaporto apribile nel pozzetto di poppa.
- 2 maniche a vento per cabine di prua e quadrato con protezione in acciaio inox.
- 2 maniche a vento per quadrato con protezione in acciaio inox.
- Winch per drizza genoa Lewmar 52 S.T. o equivalente.
- Winch per drizza spi Lewmar 52 S.T. o equivalente.
- Winch per drizza randa Lewmar 46 S.T. o equivalente.
- Winch per carica alto tangone Lewmar 46 S.T. o equivalente.
- Winch per borose Lewmar 43 S.T. o equivalente.
- Winch per carica basso tangone Lewmar 43 S.T. o equivalente.
- 2 winches scotte genoa Lewmar 66 S.T. o equivalente.
- 2 winches scotta randa Lewmar 46 S.T. o equivalente.
- 2 winches scotte spi Lewmar 56 S.T. o equivalente.
- 4 rotaie scotte fiocchi e genoa.
- 6 maniglie winches.
- Rotaia scotta randa con carrello a sfere e terminali.
- 2 pastecche rinvio scotte genoa.
- Timoneria a ruota con bussola e tientibene in acciaio inox. Ruota rivestita in pelle.
- Comandi motore a monoleva.
- Alloggiamento predisposto per zattera autogonfiabile per 10 persone in contenitore rigido.
- Bombola gas.
- Pompa di sentina a mano a doppio effetto.
- Tappi di carico gasolio e acqua dolce.
- 3 gavoni accessibili dal pozzetto di poppa.
- 2 passacavi e bitte di ormeggio di poppa.
- Balcone di poppa in acciaio inox.
- Golfare per attacco cintura di sicurezza timoniere.
- L'albero è passante. Particolari accorgimenti sono adottati per eliminare le infiltrazioni d'acqua.
- Albero e boma rastremati in lega leggera, 3 ordini di crocette, sartie in tondino Navtec o equivalente.
- L'albero è completo di: drizza randa, drizza genoa, vang a paranco, amantiglio del boma, luci di fonda e di via motore, fano illuminazione ponte, borose, sartie volanti, strallo di trinchetta e stralotto in cavo di acciaio inox 1 x 19.

ALTRE DOTAZIONI

m 50 di catena Ø 10, 4 cime ormeggio da m 15 ciascuna, 6 parabordi, ancora, scotta randa, scotta genoa, bozzellame completo e barra di rispetto.

INTERNI

Gli interni sono in legno teak del Siam, scelti e accostati con particolare cura. Il grado di finitura è ovunque eccellente. I tessuti e gli altri materiali usati sono solidi e di ottima qualità.

Cabina del marinaio

È dotata di due cuccette a scomparsa che permettono di usare la cabina anche come cala vele. Disponibili in opzione wc marino e lavabo a scomparsa.

Toilette di prua

Di dimensioni particolarmente ampie è dotata di wc marino tipo Blake & Son o similare, lavabo, doccia, specchio, mobili porta necessaries.

Cabina di prua destra

Dotata di un letto doppio, armadio, stipettature e ampi gavoni, dispone di un accesso separato alla toilette di prua. Aereazione a mezzo boccaporto apribile a manica a vento.

Cabina di prua sinistra

Dotata di due cuccette sovrapposte e sfalsate (la cuccetta superiore si sovrappone solo in parte alla cuccetta bassa), armadio e gavone, dispone di un accesso separato alla toilette di prua. Aereazione a mezzo boccaporto apribile a manica a vento.

Quadrato

Sul lato sinistro divano a «C» con ampio tavolo in teak. Un secondo divanetto a centro barca completa la «dinette».

Sul lato destro un altro divano o, in opzione due poltroncine con interposto tavolo da gioco. Porta oggetti, stipettature laterali, libreria, bar, luci notturne rosse.

Carteggio

Tavolo da carteggio apribile di grande dimensione con alloggiamento per le carte nautiche. Mobili porta strumenti, cassette e ripostigli. Quadro elettrico generale e quadro elettrico apparecchiature opzionali. Faretto carteggio, sedile per navigatore, libreria. Accesso alla toilette di poppa a lato del sedile carteggio.

Cucina

La cucina si trova in parte nella zona centrale della barca, in parte nel corridoio di accesso alla cabina di poppa ed è costituita da due blocchi separati. Quello verso la fiancata comprende il frigorifero funzionante con compressore montato sul motore, il freezer (opzionale) funzionante con compressore elettrico, forno a gas, cambusa, mobile pensile.

Il blocco verso il centro barca comprende un piano in acciaio inox con due lavelli e un mobile pensile.

Acqua calda e fredda in pressione con pompa a pedale d'emergenza. Pompa a pedale per acqua di mare.

Dotazione completa per pasti durante la navigazione (piatti, bicchieri, tazze, posate). Ghiotta sotto al pagliolo per raccogliere la spazzatura.

Cabina di poppa

Due divanetti ai lati del grande letto centrale, due armadi, cassette, ripostigli e gavoni.

Dalla cabina di poppa, areata da tre oblò apribili, si accede direttamente alla toilette di poppa.

Ampia zona ai piedi del letto ad altezza uomo.

Toilette di poppa

È dotata, oltre che di wc marino tipo Blake & Son o similare, lavabo, mobile porta necessaries, anche di un vano doccia completamente separabile con accessi sia dalla cabina di poppa sia dal quadrato.

MOTORE

- Volvo penta TMD 31 A, 4 cilindri diesel, potenza 95 CV.
- Trasmissione a linea d'asse con doppio giunto omocinetico e cuscinetto reggispinta sulla madierata.
- Alternatore 1600 W per accumulatori servizi.
- Alternatore 800 W per batteria avviamento motore.
- Dispositivo di avviamento elettrico d'emergenza.
- Vano motore insonorizzato con coibentazione a lastre di piombo.
- Serbatoio gasolio in acciaio inox l. 310 circa (l. 410 con serbatoi suppl. in opzione).
- Quadro comandi motore in pozzetto.
- Elica a pale fisse.

CARATTERISTICHE

Lunghezza fuori tutto	m	16,30
Lunghezza scafo	m	15,78
Lunghezza al galleggiamento	m	13,92
Baglio massimo	m	4,72
Pescaggio	m	2,40/3,00
Dislocamento	kg	20.500
Zavorra	kg	7.600
Superficie velica	m ²	157,40
Cuccette	n°	8/10
Stazza lorda (R.I.Na)	t	24,53
Serbatoio gasolio	l	310/410
Serbatoi acqua	l	620
Motore Volvo Penta TMD 31 A	CV	95

VELE (Optional)

Randa	m ²	54,90
Genoa 150%	m ²	102,50
Spinnaker	m ²	243,90

I = 21,35; J = 6,10; Jc = 6,40; P = 19,25; E = 5,80

CHARACTERISTICS

Overall length	16.30	m
Hull length	15.78	m
Waterline length	13.92	m
Maximum beam	4.72	m
Draft	2.40/3.00m	
Displacement	20,500	kg
Ballast	7,600	kg
Sail area	157,40	m ²
Berths	8/10 persons	
Gross tonnage (R.I.Na)	24,53	t
Diesel fuel tank	310/410 litres	
Water tanks	620	litres
Volvo Penta TMD 31 A	95	HP

SAILS (Optional)

Mainsail	54,90	m ²
Genoa 150%	102,50	m ²
Spinnaker	243,90	m ²

I = 21,35; J = 6,10; Jc = 6,40; P = 19,25; E = 5,80

IMPIANTO ELETTRICO

- Accumulatori di tipo marino da 330 Ah a 24 V per i servizi.
- Batteria da 100 Ah a 24 V per avviamento motore.
- Quadro elettrico generale con interruttori magneto-termici, voltmetro, amperometro corrente erogata ai servizi, amperometro corrente di carica agli accumulatori. Sezione separate per corrente a 24 V e a 220/110 V.
- I cavi dell'impianto passano in apposita canalizzazione interna di protezione.
- Luci interne con lampade alogene e ad incandescenza per illuminare adeguatamente ogni ambiente. Luci notturne in quadrato.
- Prese a 24 V e a 220/110 V nelle toilettes, cucina, carteggio, cabina di poppa.
- Luci di via, luce di fonda, proiettore coperta, luce di coronamento, luce pozzetto, luce bussola, luce strumenti.

IMPIANTO IDRICO

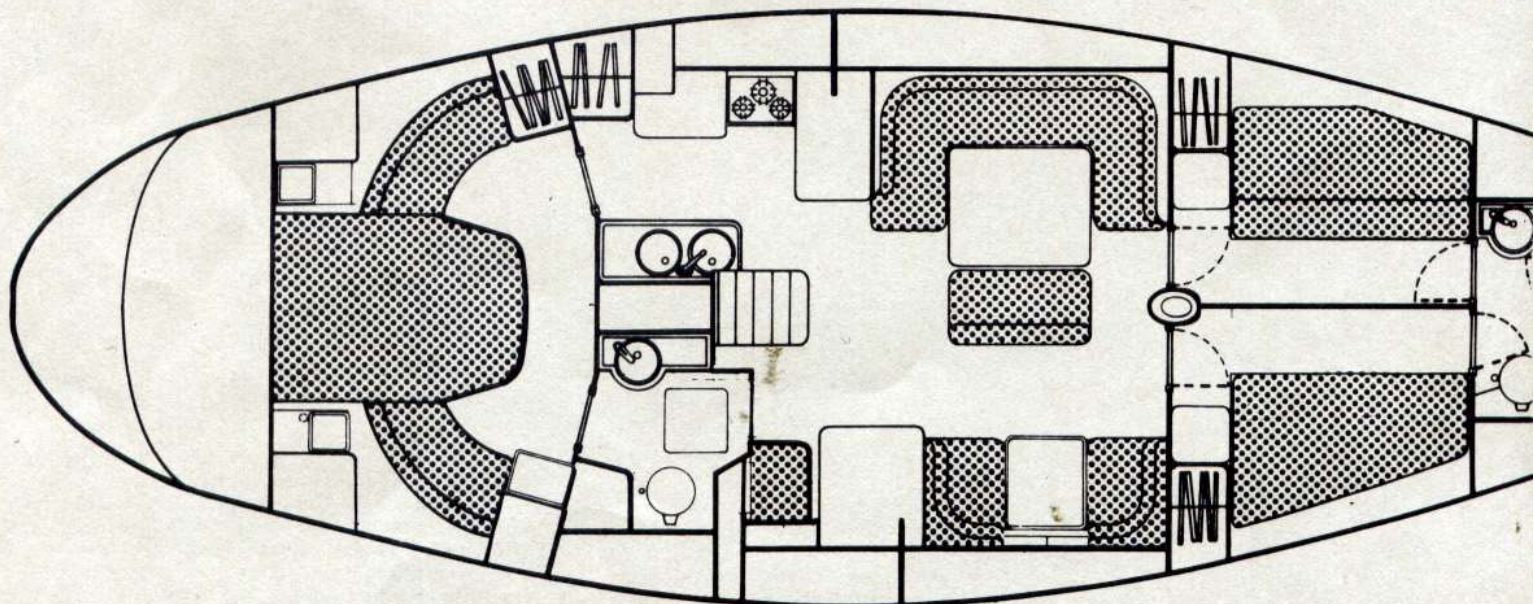
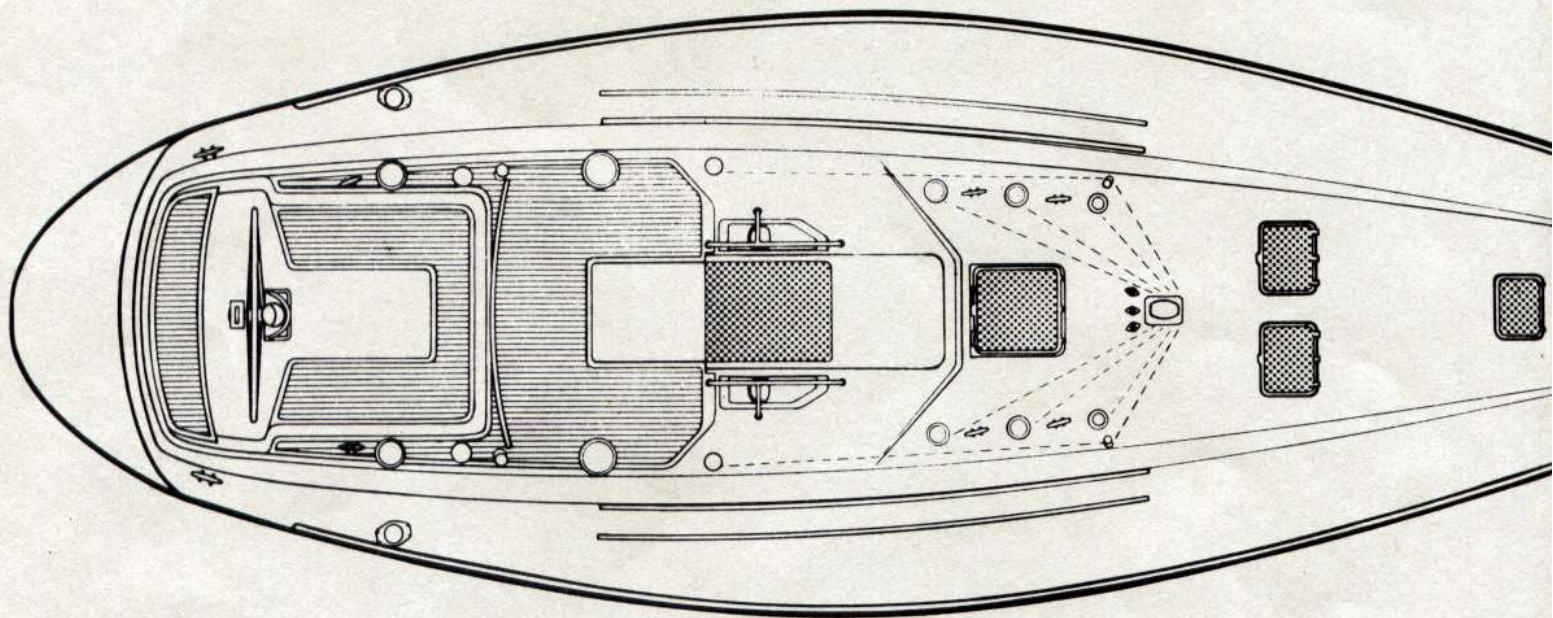
- Serbatoi in acciaio inox della capacità complessiva di l 620 circa con portelli di ispezione e setti antiscaquo.
- 2 indicatori elettrici di livello acqua.
- Acqua calda e fredda in pressione con boiler funzionante con l'acqua di raffreddamento del motore e con resistenza elettrica 110/220 V.
- Acqua salata nel lavello cucina con pompa a pedale.
- Pompa a pedale di rispetto in cucina per acqua dolce fredda.
- Svuotamento serbatoi acque grigie toilettes con pompa manuale Henderson o similare (in opzione con pompa elettrica).
- Pompa elettrica della portata di 50 l / min. per sentina centrale.
- Pompa di sentina a mano nel pozzetto.
- Doccia acqua fredda nel gavone ancora.

NOTA

L'elenco di cui sopra deve intendersi aggiornato al momento della stampa. A causa di possibili difficoltà di approvvigionamento o dell'adozione di nuove e migliori soluzioni tecniche, il Cantiere si riserva di apportarvi qualunque modifica senza preavviso.

STANDARD EQUIPMENT**DECK EQUIPMENT**

- Boil pulpit.
- Cast aluminium stem head fitting.
- Tack for genoa and staysail.
- 2 bow mooring cleats.
- Firepeak for anchor and mooring material with location for electric anchor winch.
- Double lifelines with stainless steel stanchions and side gates on starboard.
- Drilled aluminium toerail.
- Opening sail locker hatch.
- Opening forward head hatch.
- 2 forecabin opening hatches.
- 4 fixed portlights for main cabin lighting.
- Opening main cabin hatch.
- Companionway hatch with sliding panel cover.
- 4 opening portlights on coach roof sides for the galley, aft head and aft cabin.
- 2 opening portlights in central cockpit.
- 1 opening portlights in aft cockpit.
- 2 dorade vents for the fore and main cabin with stainless steel guards.
- 2 dorade vents for the main cabin with stainless steel guards.
- Winch for genoa halyard, Lewmar 52 S.T. or equivalent.



- Winch for spinnaker halyard, Lewmar 52 S.T. or equivalent.
- Winch for main halyard, Lewmar 46 S.T. or equivalent.
- Winch for spinnaker pole uphaul, Lewmar 46 S.T. or equivalent.
- Winch for spinnaker pole downhaul, Lewmar 43 S.T. or equivalent.
- Winch for reefs, Lewmar 43 S.T. or equivalent.
- 2 winches for genoa sheet, Lewmar 66 S.T. or equivalent.
- 2 winches for main sheet, Lewmar 46 S.T. or equivalent.
- 2 winches for spinnaker sheets, Lewmar 56 S.T. or equivalent.
- 4 genoa sheet tracks.
- 6 winch handles.
- Main sheet track with roller car and terminale.
- 2 Genoa sheet turning blocks.
- Steering wheel with compass and hand rail in stainless steel. Leather covered wheel.
- Engine controls.
- Stowage space for 10 person life raft in rigid container.

- Gas bottle.
- Double-acting bilge pump.
- Fresh water and diesel fuel filler caps.
- 3 lockers with access from aft cockpit.
- 2 stern fairleads and mooring cleats.
- Stainless steel stern pulpit.
- Eyebolt for helmsmann's safety harness.
- The mast is keel stepped and particular care has been taken in its design to make it watertight.
- Tapered mast and boom in light alloy; 3 spreaders; rigging in Navted rod or equivalent.
- The mast comes complete with: main haylard, Genoa haylard, Vang block, boom topping lift, anchor light, and navigation lights, deck floodlight, reefs running rigging, forestay and back stay in 1 x 19 stainless steel wire.

OTHER EQUIPMENT:

50 m of \varnothing 10 mm chain; 4 mooring lines each 15 m long; 6 fenders, anchor main sheet, genoa sheet complete set of block and emergency tiller.

INTERIOR

Interior is in selected, carefully matched Siam teak. The standard of finish is excellent throughout. All other materials and fabrics used are hard-wearing and of the best quality.

Crew's cabin

Equipped with two folding berths allowing the cabin to be used as a sail locker. Foldaway wash basin and marine toilet available as options.

Forward head

Roomy, equipped with marine wc Blake & Son or similar, wash basin, shower, mirror and bathroom cabinet.

Starboard forecabin

Equipped with double berth, clothes locker, stowage space and roomy lockers; has separate access to the forward head. Ventilation by means of an opening hatch and dorade vent.

Port forecabin

Equipped with two berths, (the top berth overlaps only slightly the lower bunk); clothes and stowage lockers; has separate access to the forward head. Ventilation by means of an opening hatch and dorade vent.

Main cabin

A «C» shaped divan on the portside with large teak table. A small divan amidships completes the «dinette». On the starboard another divan or, as an option, two armchairs separated by a card table. Storage rack, side lockers, bookshelf, bar and red night-lights.

Navigation station

Large, folding chart table with storage space for nautical charts. Instrument holder, drawers and storage space. Main electrical control panel and electrical control panel for optional equipment. Chart light, navigator's seat, bookshelf. Access to the aft head is at the side of the navigator's seat.

Galley

The galley, situated partly amidships and partly in the passage leading to the aft cabin, consists of two separate units. The unit on the side consists of: a fridge running off a compressor, mounted on the

engine; a freezer (optional) with an electric compressor; a gas cooker; a pantry; and a locker unit.

The unit amidships consists of a stainless steel work surface with a double sink and a locker unit.

Pressurised hot and cold water system with emergency foot pump. Foot pump for sea water. Complete set of crockery and cutlery for meals on board (plates, glasses, cups, knives, forks and spoons).

Aft cabin

Two divans on the sides of the centrally located double bed, two clothes lockers, drawers and stowage lockers.

3 opening portlights provide ventilation; the aft cabin has direct access to the aft head.

There is plenty of space in the area at the foot of the bed with ample headroom.

Aft head

This is equipped with marine wc Blak & Son or similar, wash basin, bathroom cabine and a separate shower compartment with access from both the aft and main cabins.

ENGINE

- Volvo Penta TMD 31 A, 4 cylinders diesel, 95 H.P.
- Propeller shaft with double homocinetic coupling and thrust bearing mounted directly to hull structure.
- 1600 W alternator for service batteries.
- 800 W alternator for engine starter battery.
- Battery parallel emergency electric starting device.
- Engine compartment sound-proofed with lead sheet.
- Stainless steel fuel tank 310 l (410 l with extra fuel tank).
- Engine control panel in cockpit.
- Fixed blade propeller.

ELECTRICAL EQUIPMENT

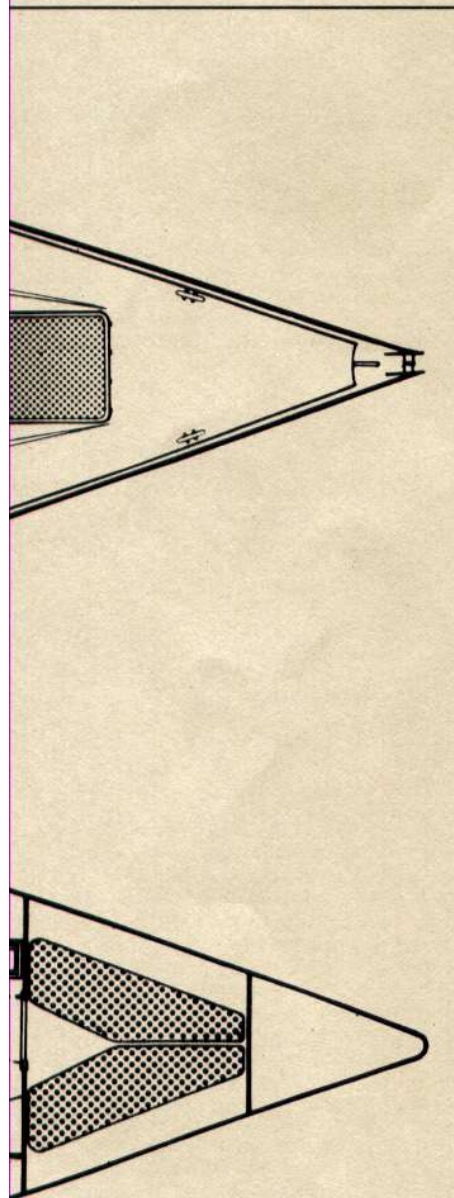
- 330 Ah/24 V marine battery for services.
- 100 Ah/24 V battery for starter motor.
- Electrical control panel with cut-out switches, voltmeter, ammeter showing electricity, consumption of services, battery charging rate ammeter. Separate sections for 24 V and 220/110 V.
- Wires and cables run in cable conduits.
- Halogen and incandescent lamps ensure adequate lighting for all the interior. Night lights in main cabin.
- 24 V and 220/110 V sockets in heads, galley, navigation station and aft cabin.
- Navigations lights, anchor light, deck searchlight, stern light, cockpit light, compass light and instruments light.

PLUMBING SYSTEM

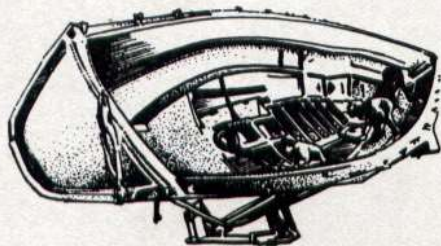
- Stainless steel tank with total capacity of approx 620 litres, complete with inspection covers and anti-surge baffles.
- Electric water level indicator.
- Pressurized hot and cold water system and 110/220 V resistance.
- Salt water foot pump for galley sink.
- Cold, fresh water foot pump in galley.
- Draining of head waste water tanks by Henderson manual pump or similar (electric pump optional).
- Electric pump for centre bilge, 50 litres per minute capacity.
- Hand operated cockpit bilge pump.
- Coldwater shower in forepeak.

N.B.

The above details were correct at the time of going to press. Supply difficulties and/or the adoption of technical improvements may mean that current specifications may not correspond with those given above. The company reserves the right to make changes in the above specifications without prior notice.



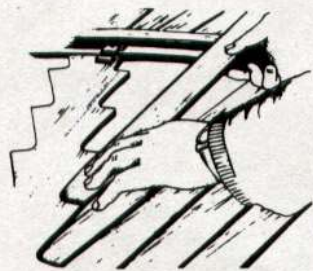
Il favore con il quale sono state accolte dai velisti più esigenti le oltre 1000 barche della serie Grand Soleil fino ad oggi costruite, dà la misura di un successo senza precedenti. Le cause di tale successo vanno ricercate a livello di progettazione e di ricerca, nella solidità della progettazione di ricerca, nella solidità della costruzione, nell'impiego dei migliori materiali, nelle attrezzature delle migliori marche del mondo e nell'esperienza marina del Cantiere del Pardo. Il Grand Soleil 52' è stato disegnato da Germán Frers, uno tra i più famosi progettisti di barche di questa taglia. Germán Frers è noto in tutto il mondo sia per la velocità e la gradevolezza del comportamento in mare delle sue carene, sia per la bellezza estetica



dei suoi disegni. Il Grand Soleil 52' è lo splendido risultato di un progetto nel quale è stata data la massima importanza alla risoluzione dei problemi di affidabilità e sicurezza, prima ancora che di produzione. Sul Grand Soleil 52' sono state adottate soluzioni che singolarmente sono difficili da ritrovare in barche di questa taglia e addirittura impossibili da ritrovare tutte insieme. Negli interni: doppio accesso tra il quadrato e la cabina dell'armatore; vano doccia completamente separabile nella toilette dell'armatore; secondo tavolo con poltroncine — tavolo da «gioco» o tavolo breakfast — a fronte del quadrato; cabina del marinaio con possibilità di avere i servizi indipendenti; cabine per gli

della randa su sfere in duratron per avere la massima dolcezza nelle manovre; un winch per ogni manovra — senza complicate batterie di stopper; gli winches, dove occorre, cioè su quasi tutte le manovre, sono forniti di serie nella versione self tailing per limitare al massimo gli sforzi dell'equipaggio. E infine sulla coperta tutto è stato previsto: anche il posto per prendere l'abbronzatura.

adopted on the Grand Soleil 52' and certainly impossible to find all of these things on a single boat of this size. (Interior): double access between main cabin and owner's cabin; separate shower compartment in owner's bathroom; second table with armchairs in main cabin — for use as card or breakfast table; crew's cabin with option of independent services; various alternatives for guest cabins — double bed or offset bunks; cooker, fridge, pantry unit separate from sink unit. (Equipment). seacocks, fresh hot/cold water distribution valve and salt water distribution valve all in the same compartment to facilitate checking and maintenance; pumps and compressor for services housed in the same sound-proof compartment away from sleeping quarters; weight concentrated amidships to ensure the best handling;

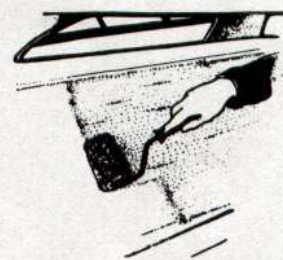


The 1000 or more boats of the Grand Soleil serie constructed to date have met with the unconditioned approval of even the most exacting of sailors — a success without paragon. The reasons for such a success are to be found in the high level of research and development involved, in the sturdy construction of the boats themselves, in the use of only the best materials and equipment available world wide and of course in the experience of the boat builder Cantiere del Pardo. The Grand Soleil 52' was designed by Germán Frers, one of the leading designers for yachts of this type. Germán Frers is known all the world over for the ease of handling and the speed of this hulls and for the stylish elegance of his designs.

ospiti differenziate — letto doppio, oppure sfalsato —; blocco cucina, frigo, cambusa separati dal blocco lavelli. Negli impianti: prese a mare e valvole di distribuzione acqua dolce, calde e fredda, e acqua salata, in un unico vano per facilitare il controllo dell'impianto; pompe e compressori, per il funzionamento dei servizi di bordo, centralizzati in un unico vano insonorizzato e lontano dalla zona notte; concentrazione dei pesi a centro barca per ottenere migliori prestazioni in mare; asse elica collegata al motore tramite giunto omocinetico e reggispira per limitare rumorosità e vibrazioni e per eliminare i problemi derivanti dal mancato allineamento dell'asse elica; tenuta sull'asse elica realizzata con manicotto doppio labbro che non richiede nessuna delle regolazioni indispensabili nei premistoppa. Nelle attrezzature di coperta: tesa patarazzo idraulico di serie; sartame in tondino per migliorare il controllo dell'assetto dell'albero, per limitare le regolazioni e per ridurre il momento di beccheggio della barca; carrello



The Grand Soleil 52' is the successful outcome of a design project which laid great emphasis on resolving problems of reliability, safety and production. It would be difficult to find another boat of this class with just one of the solutions



propeller shaft connected to the engine by a homocinetic coupling and thrust bearing in order to cut down noise and vibration and to avoid those problems which arise from a lack of alignment of the propeller shaft; the propeller shaft is sealed by means of a double lipped sleeve which does not require any adjustment of the type usually necessary for a stuffing box. (Deck equipment): hydraulic backstay as standard equipment; rod rigging to improve control over mast trim, to reduce the adjustment required and to decrease the vessel's pitching moment; mainsheet car rollers in duratron to ensure smooth operation; a winch for each rope — no complicated stopper units; self-tailing winches are provided as standard equipment where necessary (i.e. on nearly all the lines) in order to reduce crew work to the minimum. On deck everything has been catered for: there is even a place to sunbathe.